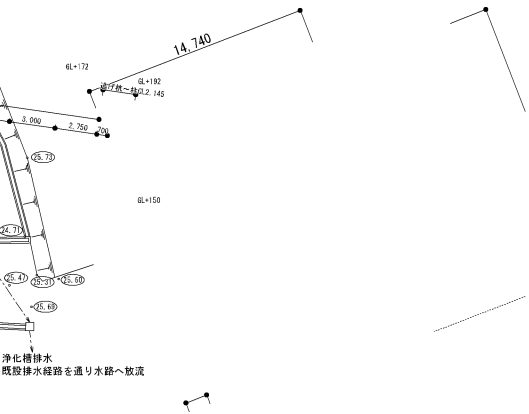


標名	用 途	建 築 面 積	延 床 面 積
A ★	既設園舎	863.10	1215.46
B	渡り廊下	13.72	0.00
C	既設園舎	65.74	64.38
D	物置	3.96	3.96
E	物置	11.88	11.88
F	倉庫	25.92	25.92
G	ポンプ室	4.28	4.28
H	物置	5.72	5.72
I	物置	5.45	5.45
J	物置	2.97	2.97
K	物置	2.22	2.22
	既設計	1,004.96	1,342.24
L ★	計画建物（園舎）	250.98	429.50
M	計画建物（渡り廊下）	99.30	0.00
	計画建物計	350.28	429.50
	合計	1,355.24	1,771.74

※ ★は準耐火建築物（Lは児童福祉法の基準による）
計画建物の屋外階段は屋外避難階段とする。（消防法による）



浄化槽人糞算定式

既設浄化槽に今回増築建物の汚水を接続することは、距離も遠く排水勾配が取れません。
途中に877層をつけることは難

配置図 S=1/500

※既設擁壁構造安全支障なし
（県条例8条支障なし）
※既設建物基準法上支障なし
※隣地斜線・道路斜線共に明らかに適合

凡 例

⊕○⊖	現況地盤
⊕○⊖	計画地盤（設計GL=25.40）

<階段・居室から出口までの歩行距離>

A~B 12,787 < 100m

C~D 1,631+0,91=2,541 < 50m

E~D 12,204+4,038+0,91=17,152 < 100m

F~G 4,031+1,913=5,944 < 100m

※階段には手摺設置

※消防法第10条による危険物や指定可燃物の取扱なし

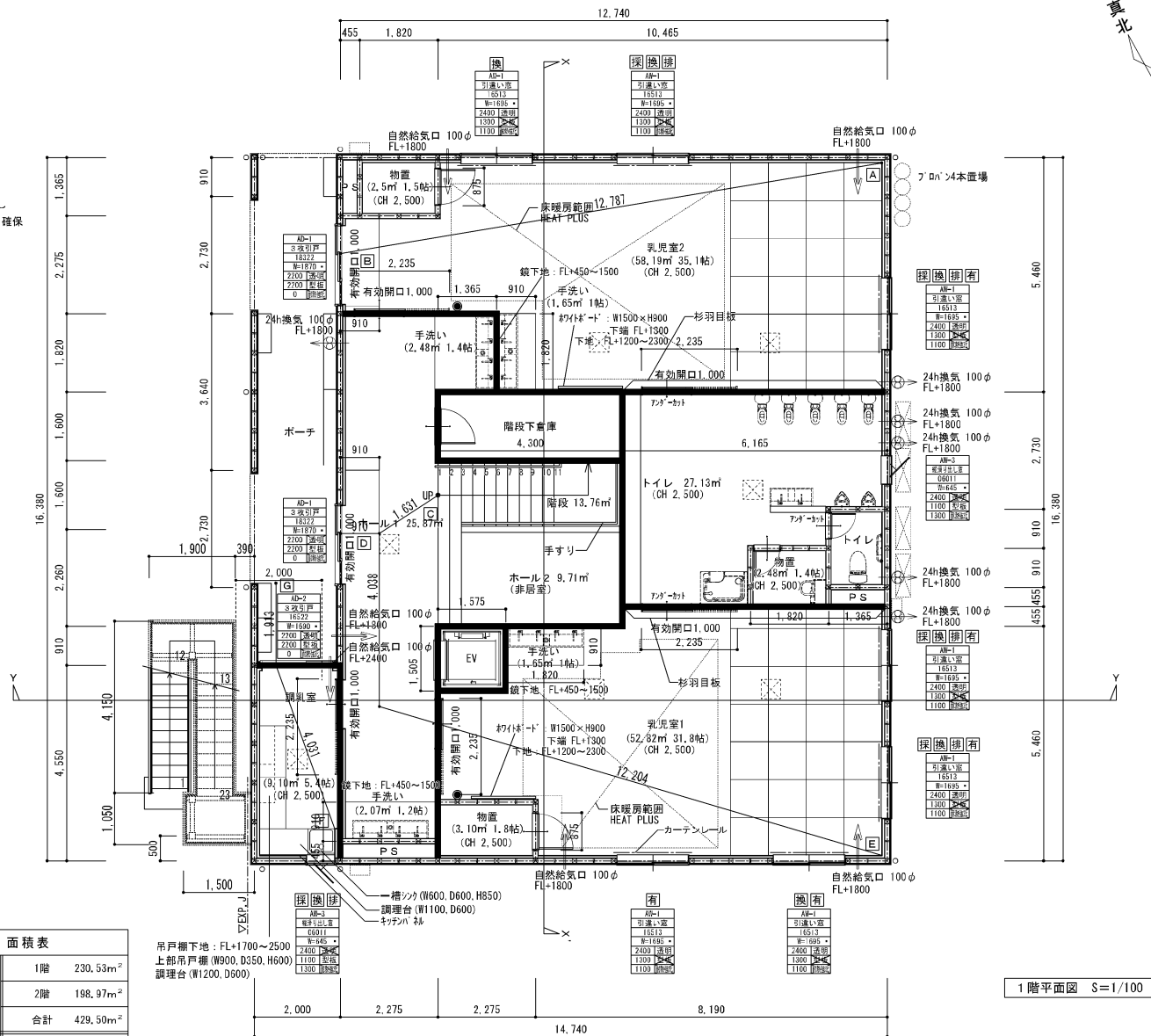
※無窓階判定の有効開口部の内外は1m以上の通路を確保
(植栽やフェンス、欄なし)

屋外避難階段	
構造	鉄骨造
蹴上げ	150,87 (220以下)
踏み面	270 (210以上)
踊場	1,800 (1,200以上)
巾	800 (750以上)

屋内階段	
構造	木造
蹴上げ	150,90 (220以下)
踏み面	270 (210以上)
踊場	1,400 (750以上)
巾	1,400 (750以上)

凡 例	
●	消火器ABC10型
特	特定防火設備
防	防火設備
採	採光検討意
換	換気検討意
排	排煙検討意
有	無窓階検討意
→	24h換気扇 パナソニック FV-08PFL9SD
→	自然給気口 パナソニック FV-6KF420-W
□	室外機
□	給湯器 32号 60-G32ZW2-I
□	天井点検口
—	防火上主要な間仕切 小屋裏まで達せしめ ること
—	着色側Pb15,0

面積表	
床面積	1階 230,53m ²
	2階 198,97m ²
	合計 429,50m ²
建築面積	250,99m ²



1階平面図 S=1/100

<居室から階段までの歩行距離>

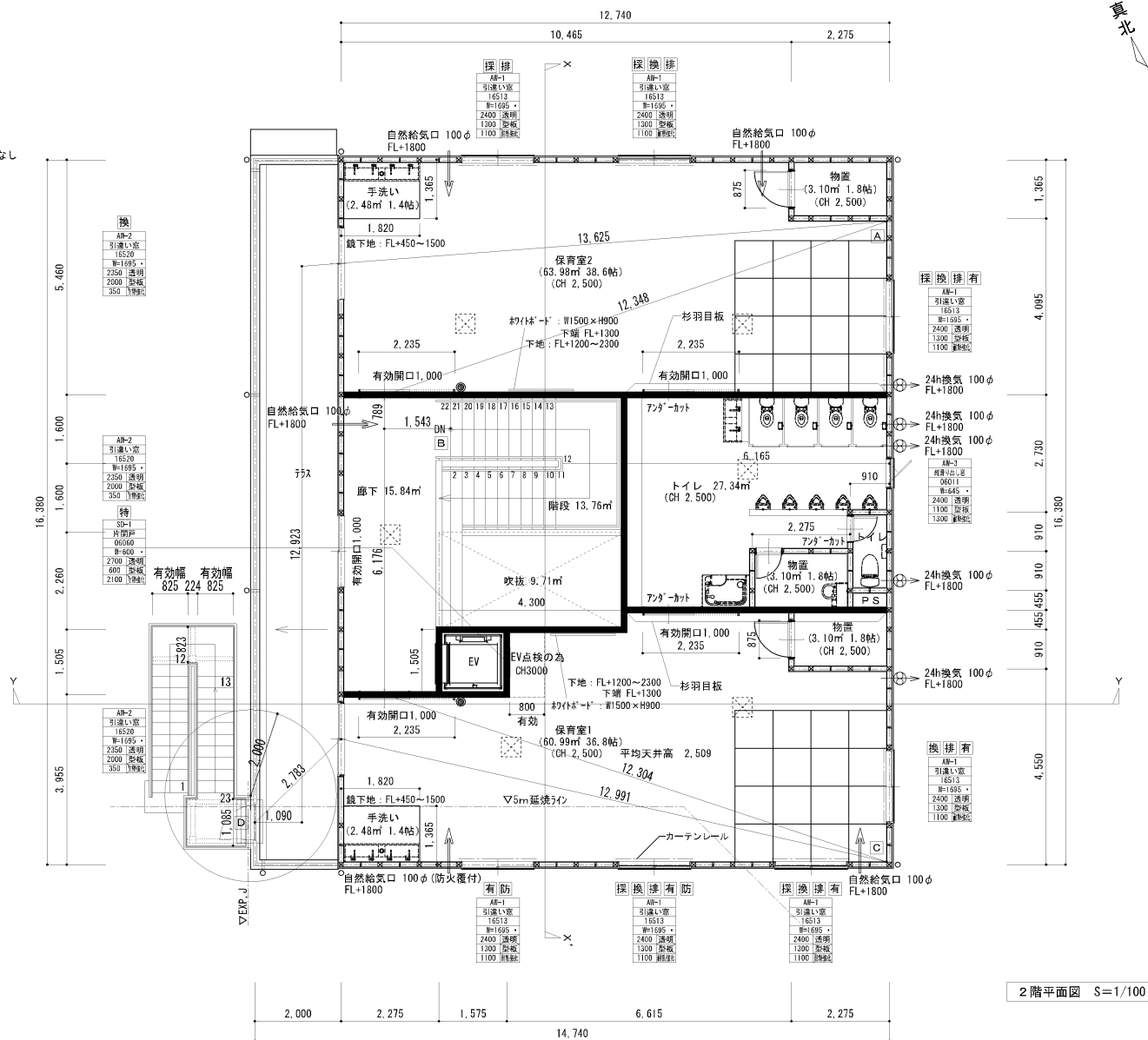
A~B 12.348+0.789+1.543=14.680 < 50m

C~B 12.304+6.176+1.543=20.023 < 50m

A~D 13.625+12.923+1.090=27.638 > 20m

C~D 12.991+2.783=15.774 < 20m

※保育室1は告示第1411号により非常用照明の設置なし



確認
印