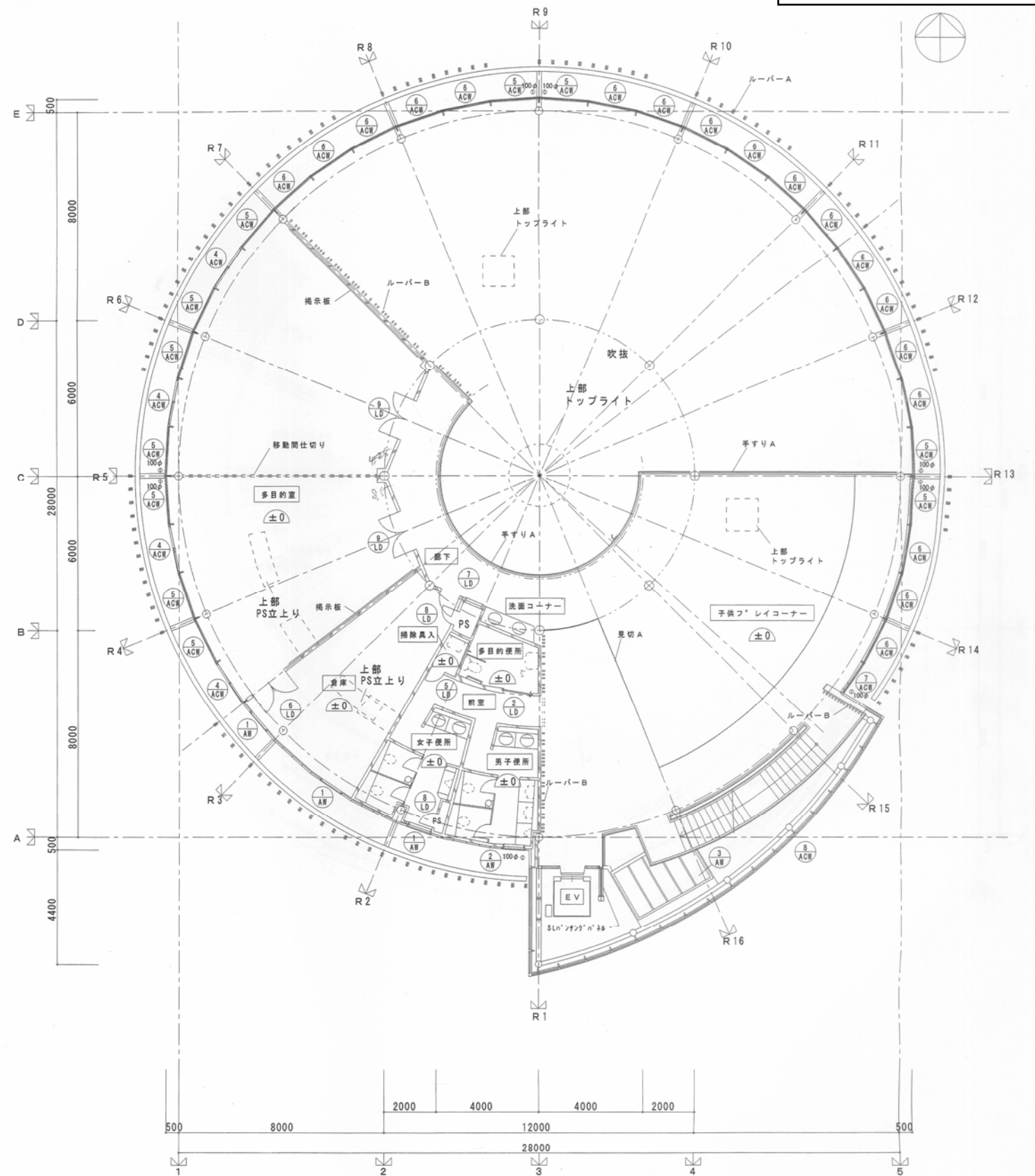


1階平面図 1/100

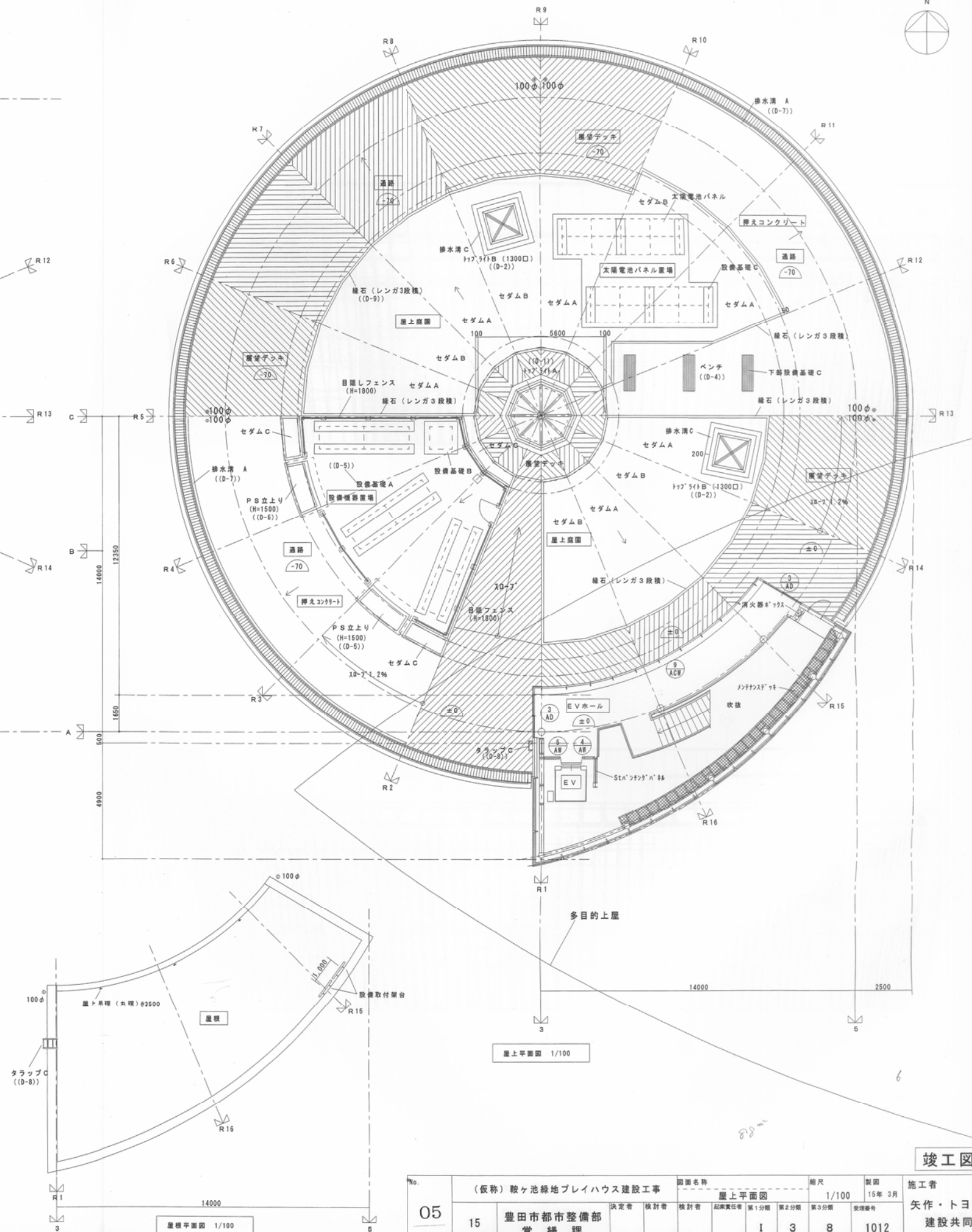
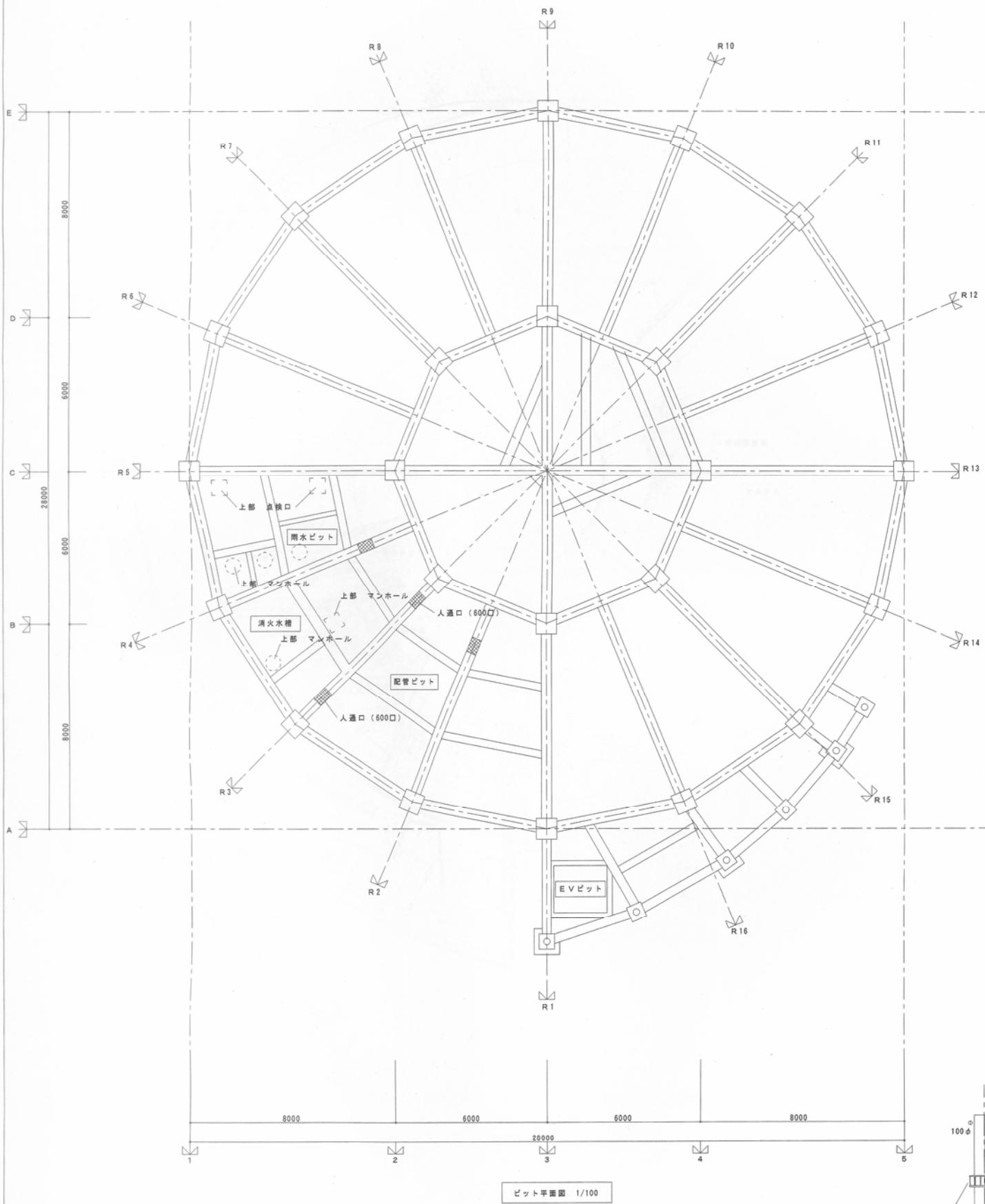


2階平面図 1/100

竣工図

No.	図面名称	縮尺	製図	施工者
04	(仮称) 鞍ヶ池緑地プレイハウス建設工事 1階平面図・2階平面図	1/100	15年 3月	矢作・トヨタ 建設共同企業体
15	豊田市都市整備部 営繕課	決定者 検討者 検討者 起案責任者 第1分課 第2分課 第3分課 受理番号	1 3 8 1011	

プレイハウス-2

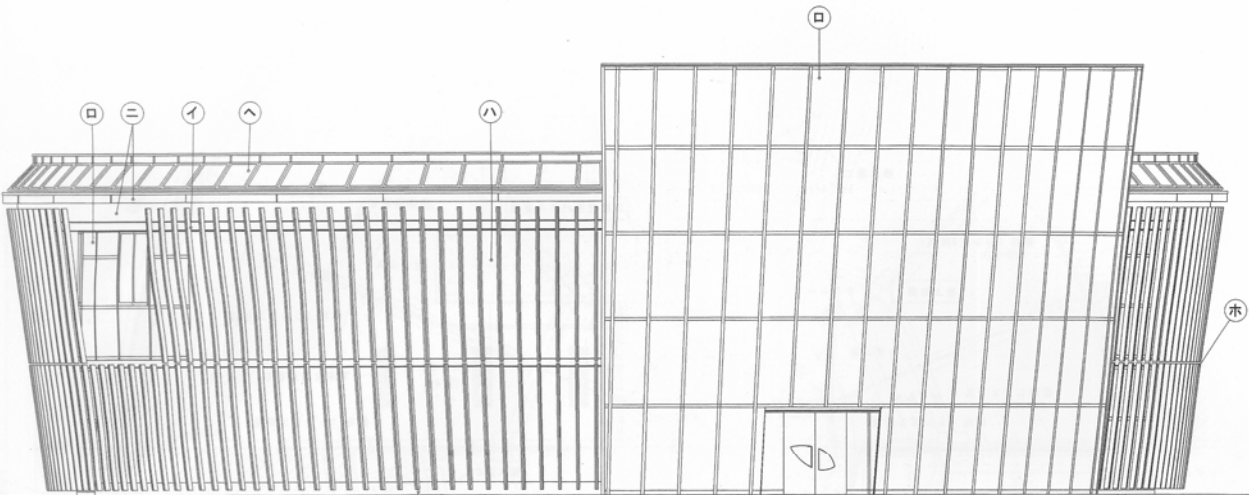


竣工図

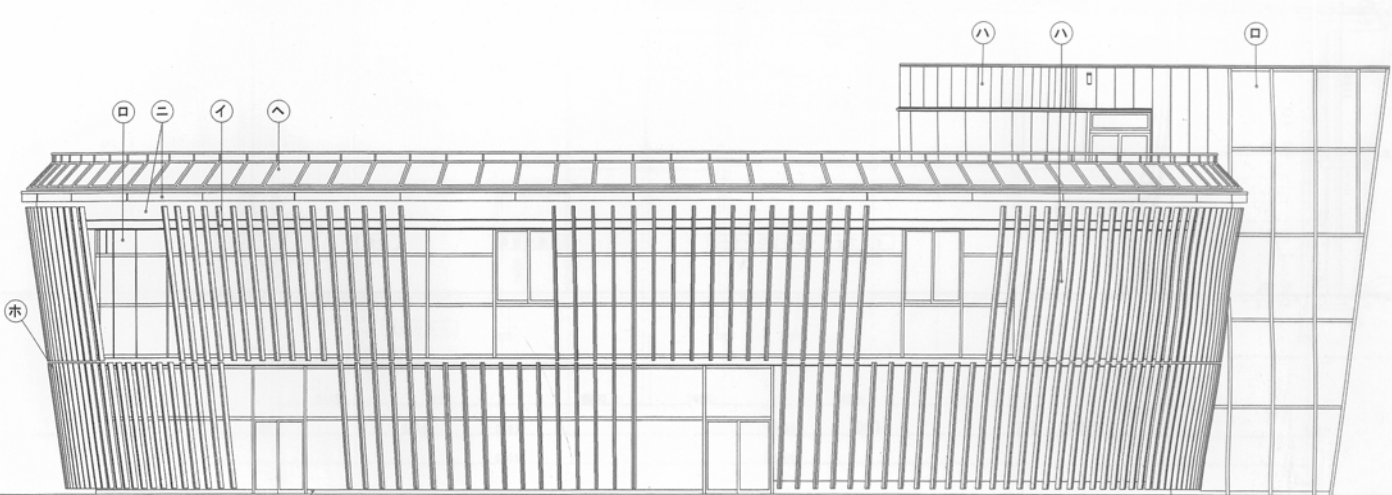
No.	(仮称) 鞍ヶ池緑地プレイハウス建設工事				図面名称		縮尺		製図		施工者
					屋上平面図		1/100		15年 3月		
05	15 年度	豊田市都市整備部 営繕課	決定者	検討者	検討者	総実責任者	第1分欄	第2分欄	第3分欄	受理番号	矢作・トヨタ 建設共同企業体
							I	3	8	1012	

プレイハウス-3

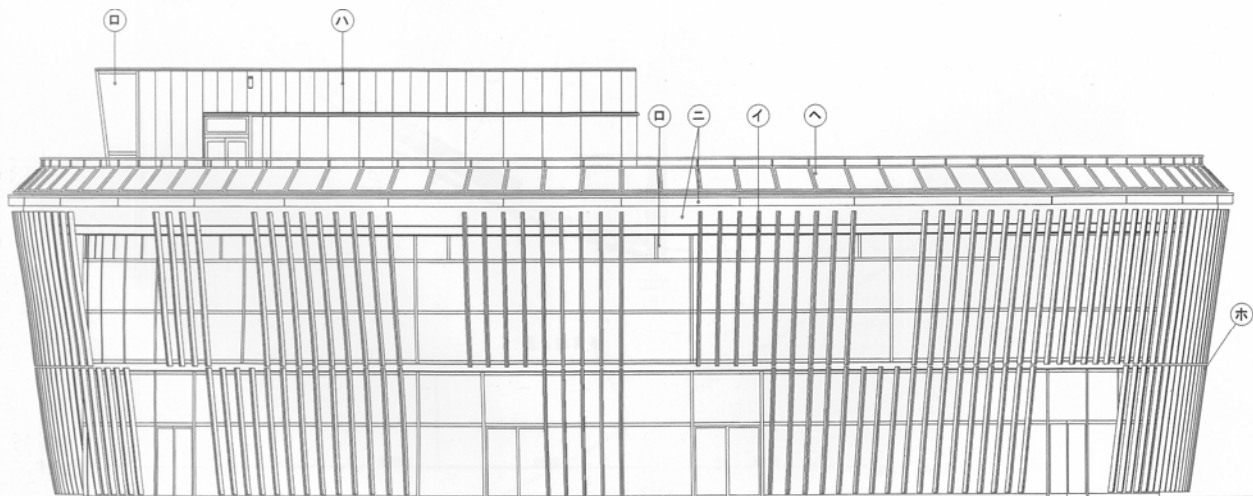
凡例	
イ	ルーバー A
ロ	アルミ製カーテンウォール
ハ	押出成形セメント板 U E
ニ	コンクリート化粧打放
ホ	鉄骨 OP
ヘ	鋼製手摺 溶融亜鉛メッキ



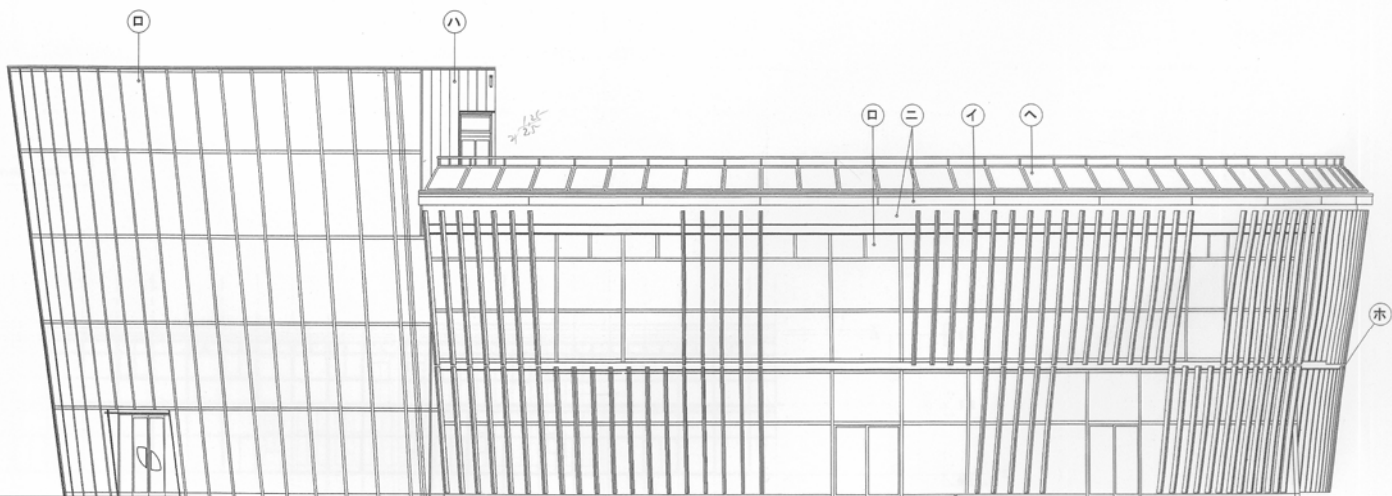
南立面図 1/100



西立面図 1/100



北立面図 1/100

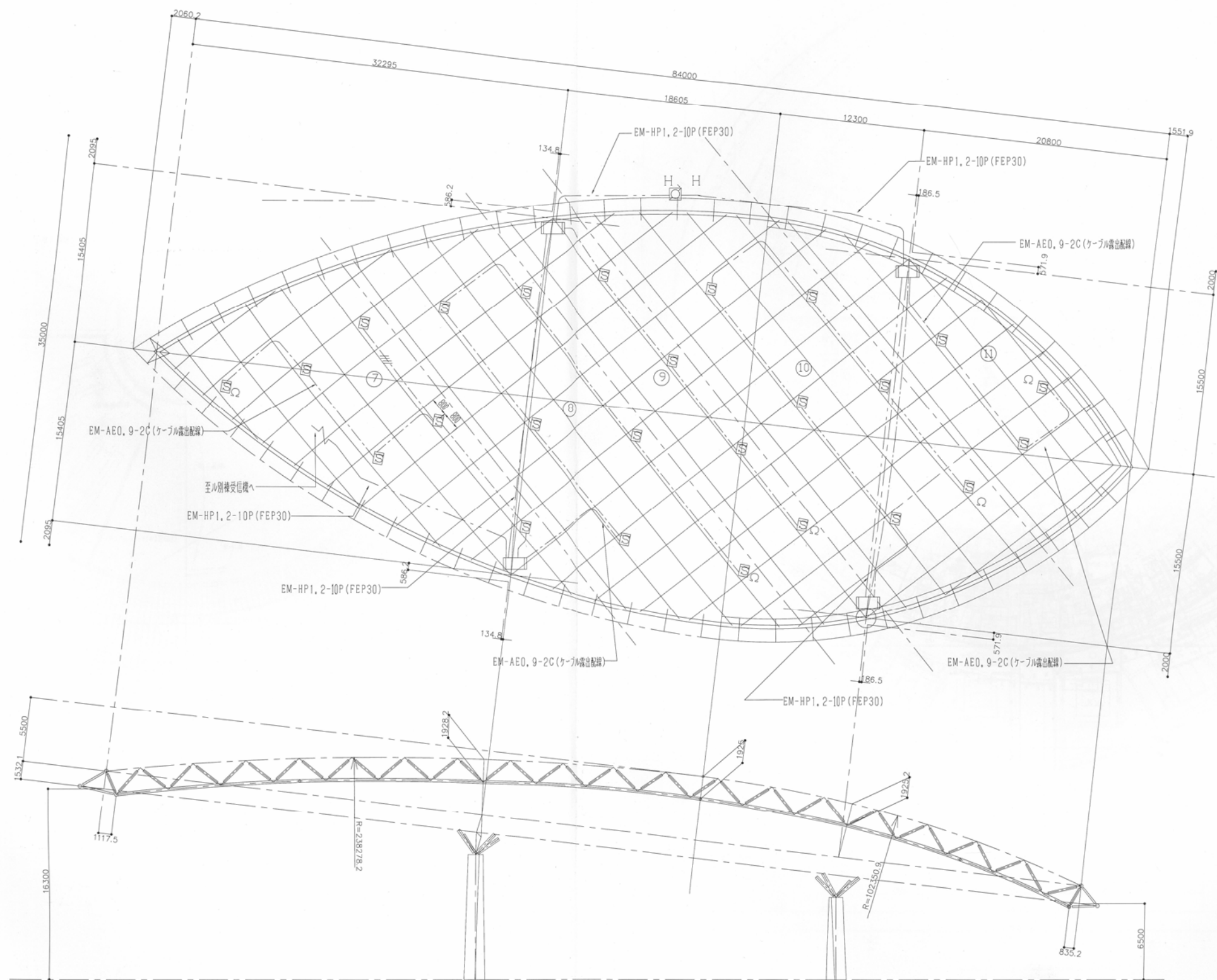


東立面図 1/100

竣工図

No. 06	(仮称) 鞍ヶ池緑地プレイハウス建設工事				図面名称			縮尺	製図	施工者
	15 年度	豊田市都市整備部 営繕課	決定者	検討者	立面図			1/100	15年 3月	
検討者					起案責任者	第1分欄	第2分欄	第3分欄	受理番号	
						I	3	8	1013	矢作・トヨタ 建設共同企業体

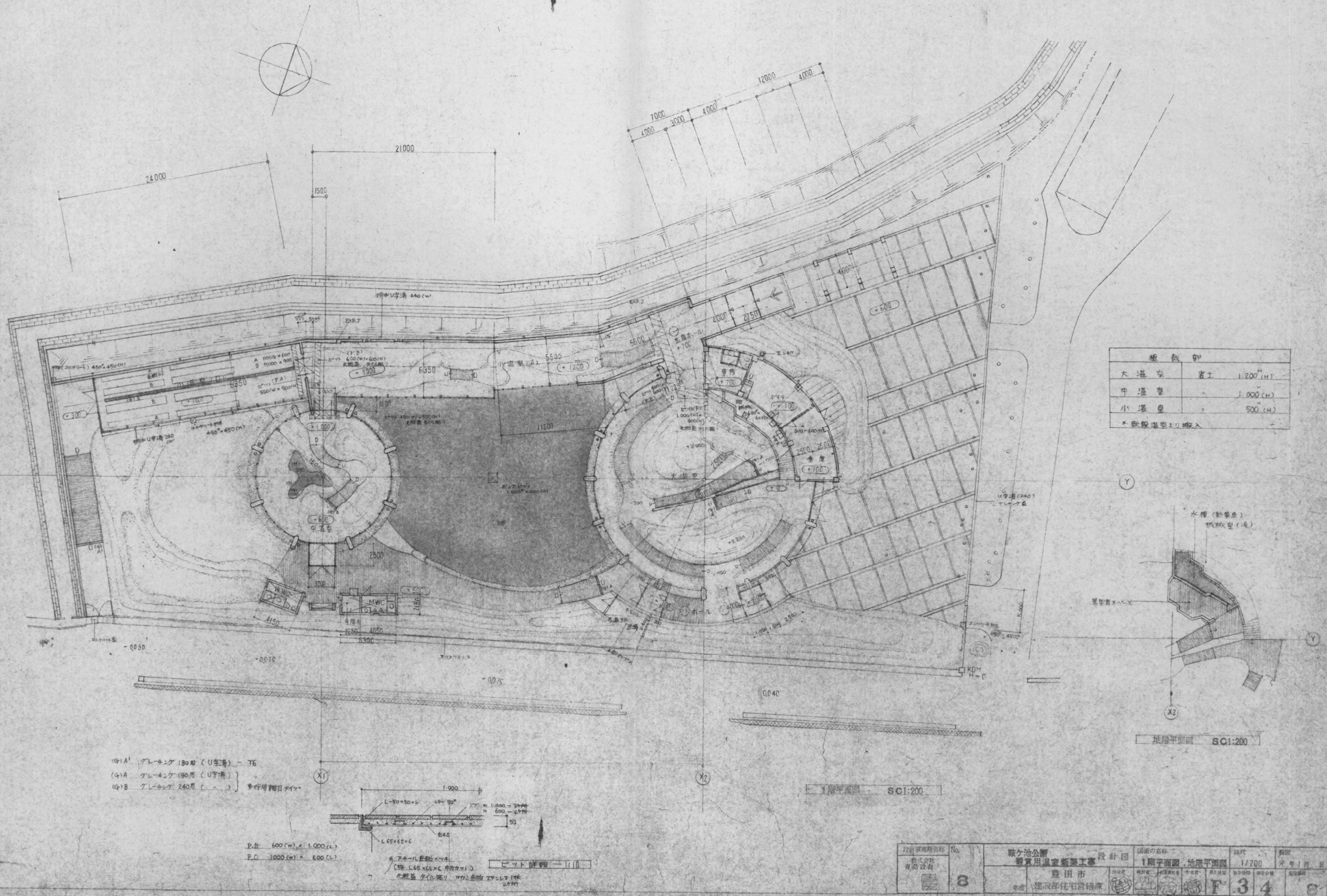
多目的上屋



竣工

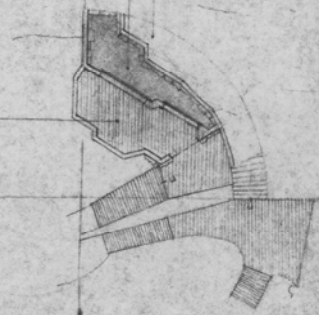
No.		(仮称) 軽ヶ池緑地プレイハウス建設工事		図表名称		縮尺	1/100	製図	16年 1月	施工者 豊田電気株式会社
17		多目的上屋 自動火災報知設備配線		設計者		監理責任者	第1分種	第2分種	第3分種	
15		豊田市都市整備部 営繕課		決定者		検討者	I	3	8	-

植物園



植栽部		
大温室	客土	1,200 (H)
中温室		1,000 (H)
小温室		500 (H)
* 既設温室より搬入		

水櫃 (貯水池)
機械室 (通)

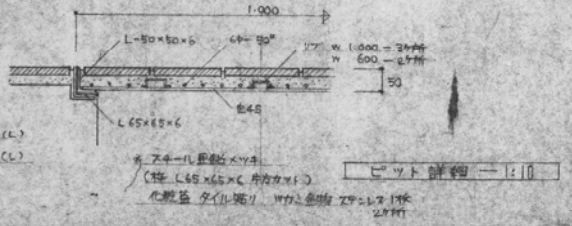


地盤平面図 SC1:200

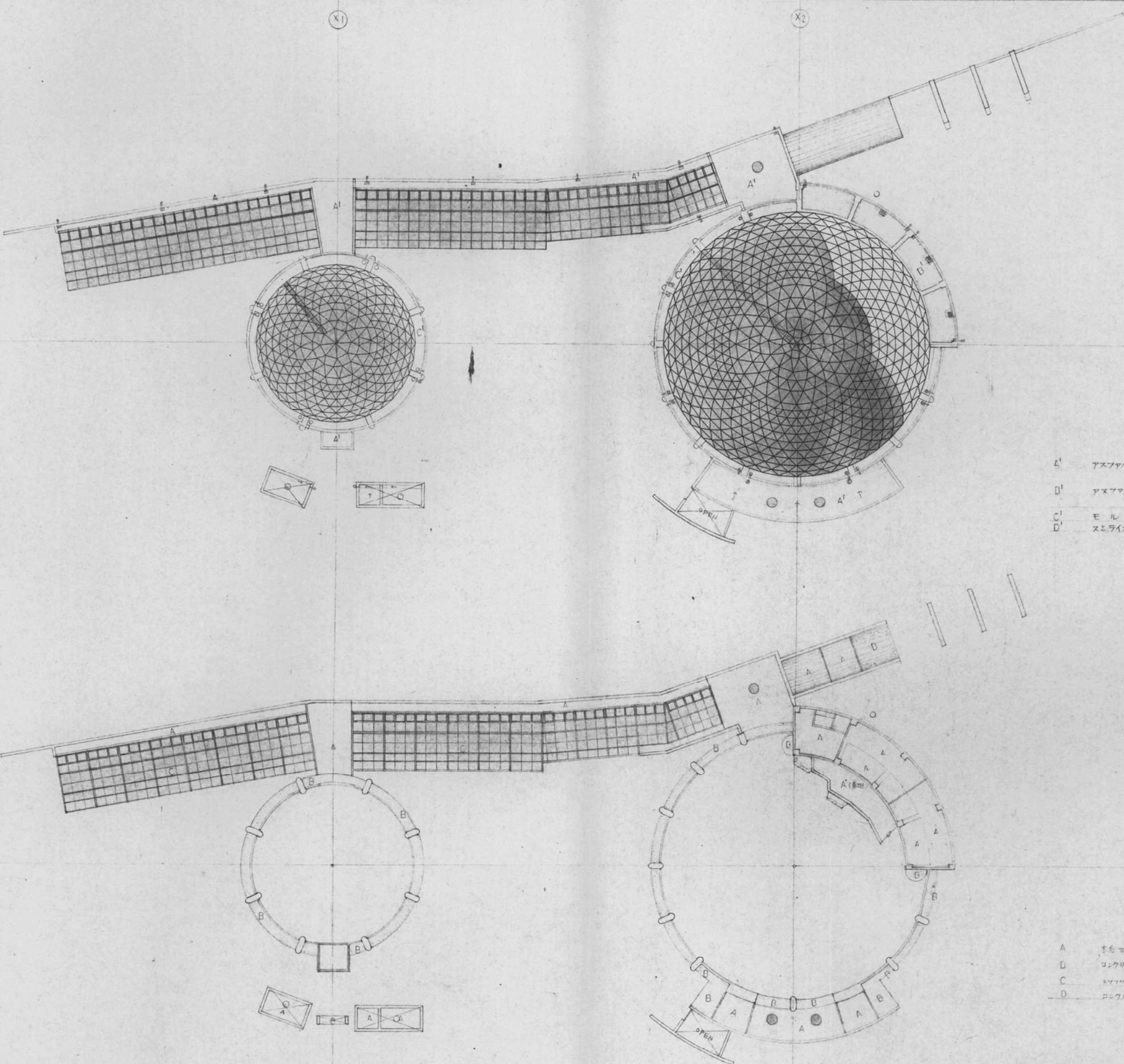
1階平面図 SC1:200

- (G)A' グレーンゲ 180坪 (U型) - TG
- (G)A グレーンゲ 90坪 (U型)
- (G)B グレーンゲ 240坪 (A)

P.B. 600 (W) x 1,000 (L)
P.C. 1,000 (W) x 800 (L)



設計事務所名称	No.	設計図	図面の名称	縮尺	製図
株式会社 青島設計	8	暖ヶ池公園 観賞用温室新築工事	1階平面図・地盤平面図	1/200	元年1月 日
年度	建設部住宅営繕課	豊田市	設計者	製図者	検査者
			F	34	6



屋根伏図 SC1:200

- A' アスファルト難燃防水(密着工法) C-1 大温室 右側ホール、1F、2F 屋根
D' アスファルト難燃防水(密着工法) A1-1 中温室 観望室屋根
C' モルタル防水 大温室 左側屋根
D' スライニング(FRP防水) 3P 大温室 土壌(土)
- 大温室 右側ホール、1F、2F 屋根
中温室 観望室屋根
小温室 (A) (B) 屋根
大温室 ホール、観望室、2F、ホール 屋根

地盤天井伏図 SC1:200

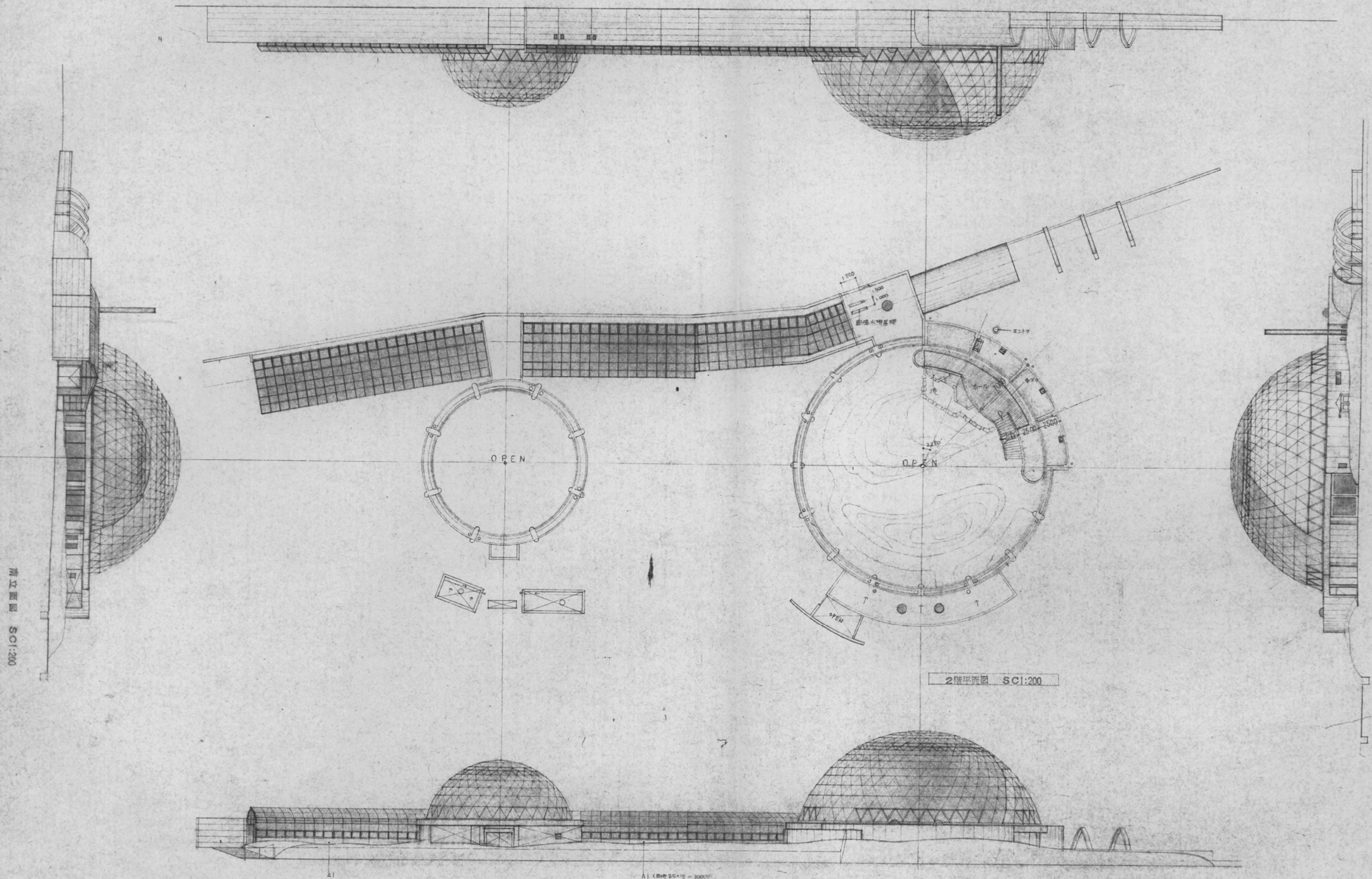
天井伏図 SC1:200

- A 水色セメント粉 厚5打込VP
B コンクリート打放し仕上
C トヨタ・アルミカーテンウォール フロートガラス扉
D コンクリート打放し仕上 吹付ケタイル

設計事務所名称	No.	設計図	図面の名称	縮尺	製図
株式会社 青島設計	10	観音用温室新築工事	屋根伏図、天井伏図	1/200	元年1月 日
豊田市 建設部住宅営繕課					
				F 3 4	10

植物園-3

SCI:200 西立面图

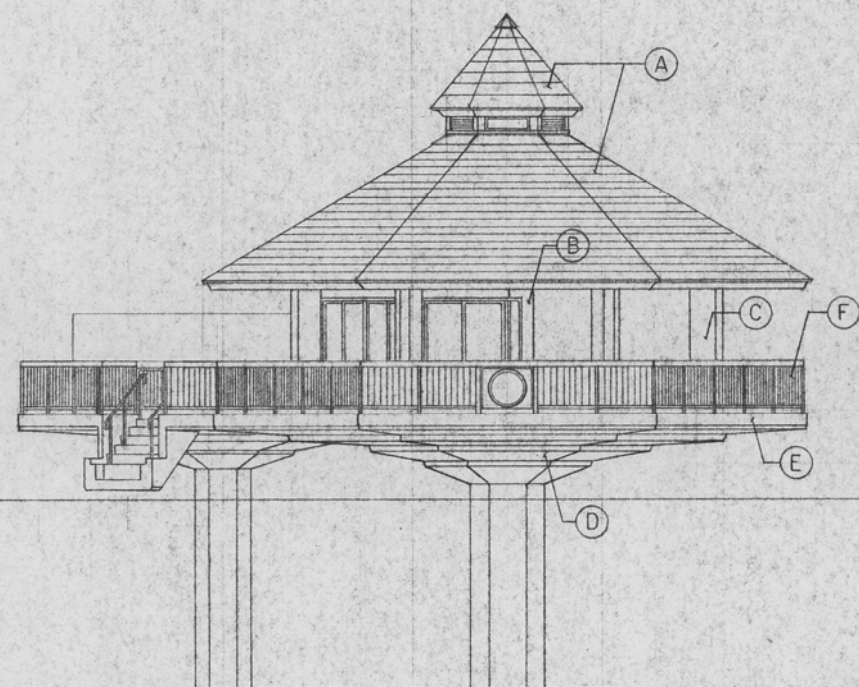


北立面图 1:200

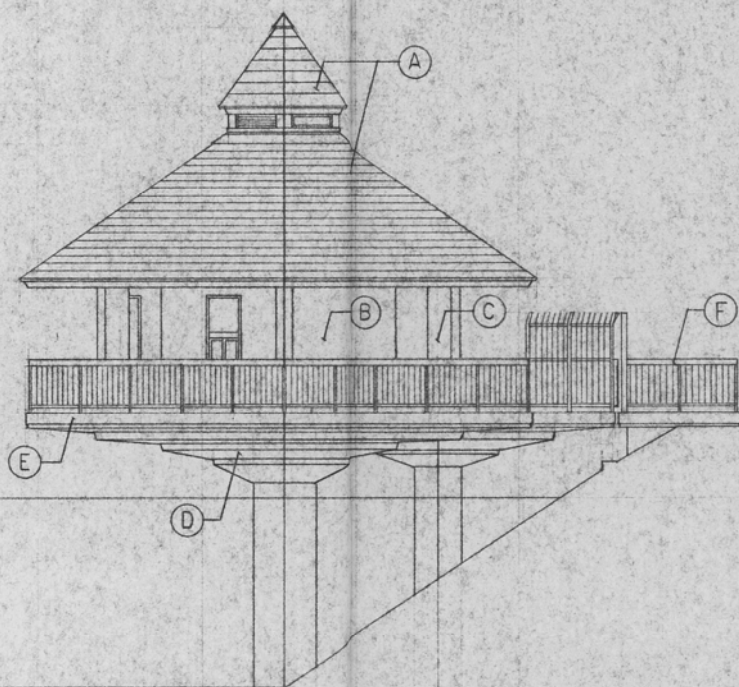
東立面圖 SC1:200

設計事務所 建築設計 實地設計	9	坂ヶ池公園 暖房用温室新築工事 設計図	西園の名所 2階平面図、立面図	1/200	昭和4年(1929)
豊田市 建設部住宅課	63	豊田市 建設部住宅課	豊田市 建設部住宅課	34	9

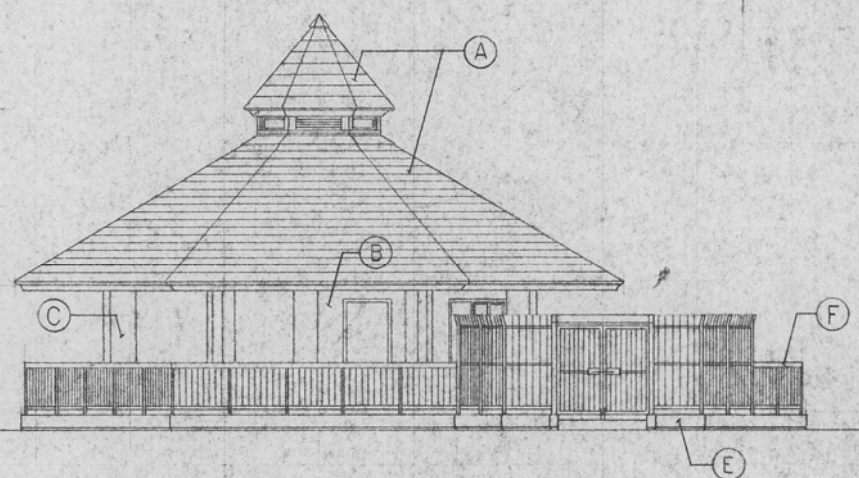
舟遊場管理事務所



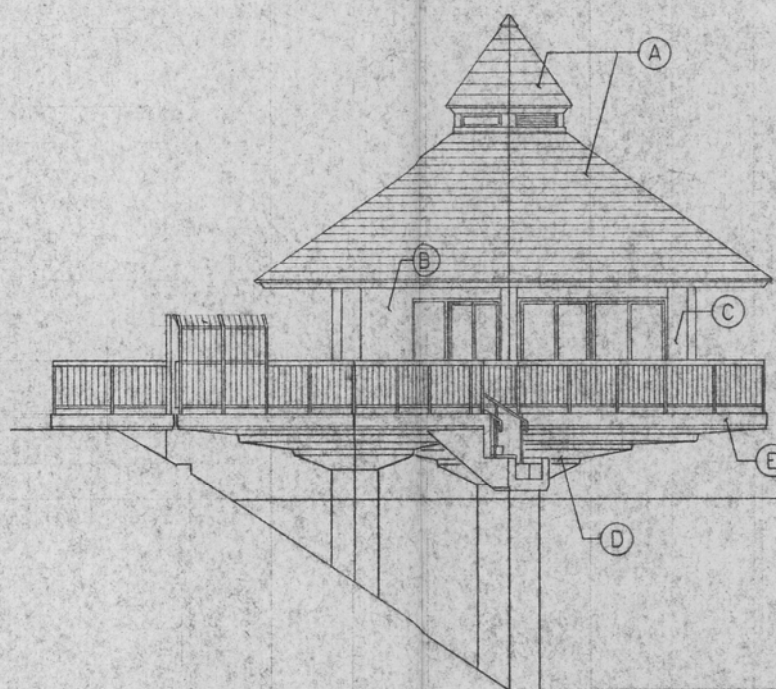
南立面図 1/100



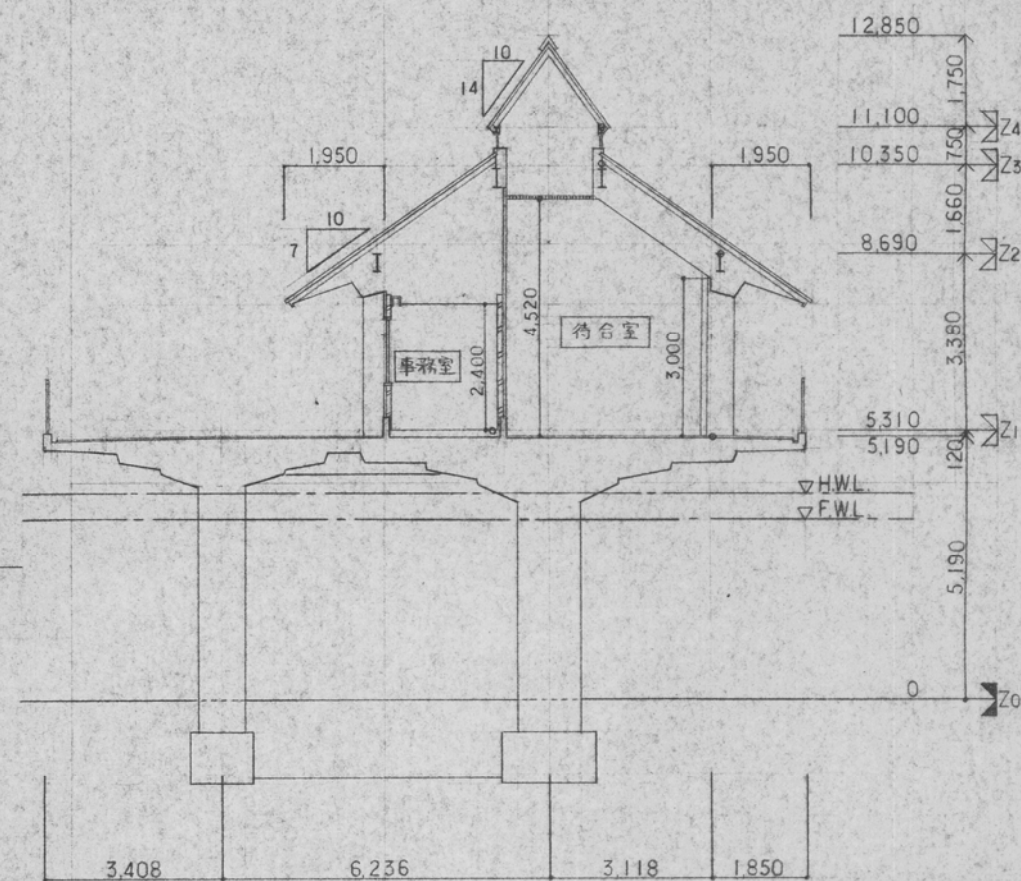
東立面図 1/100



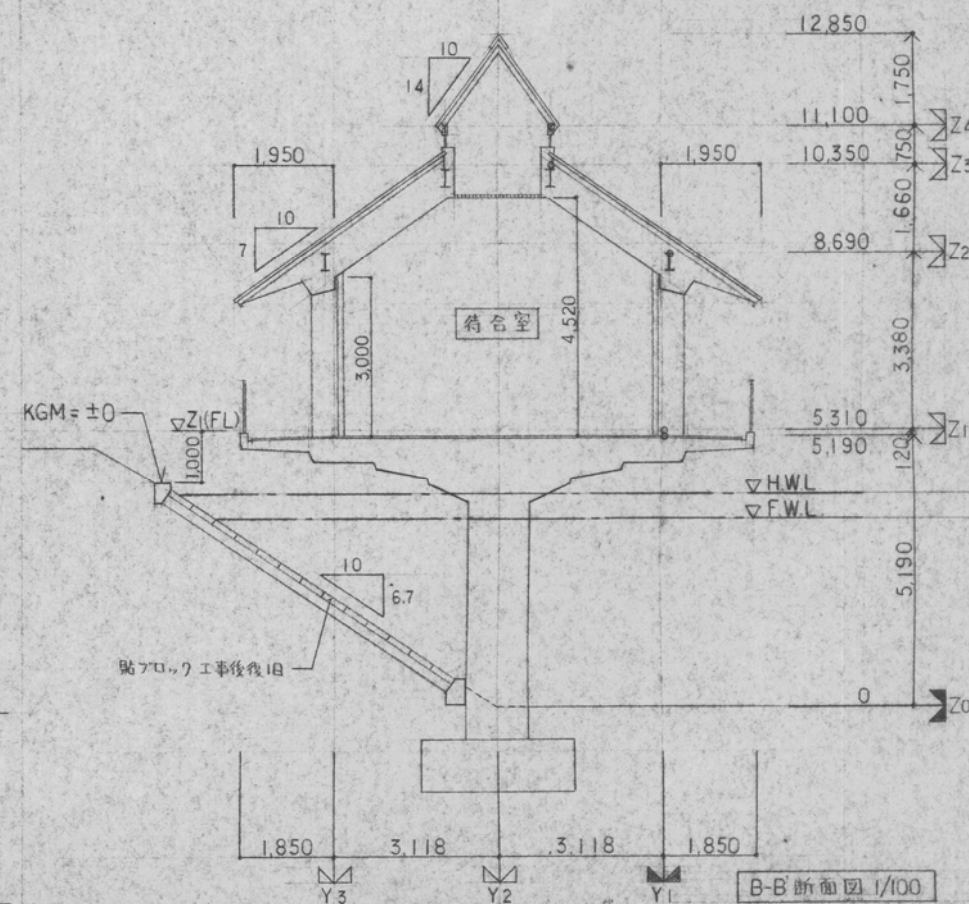
北立面図 1/100



西立面図 1/100



A-A'断面図 1/100

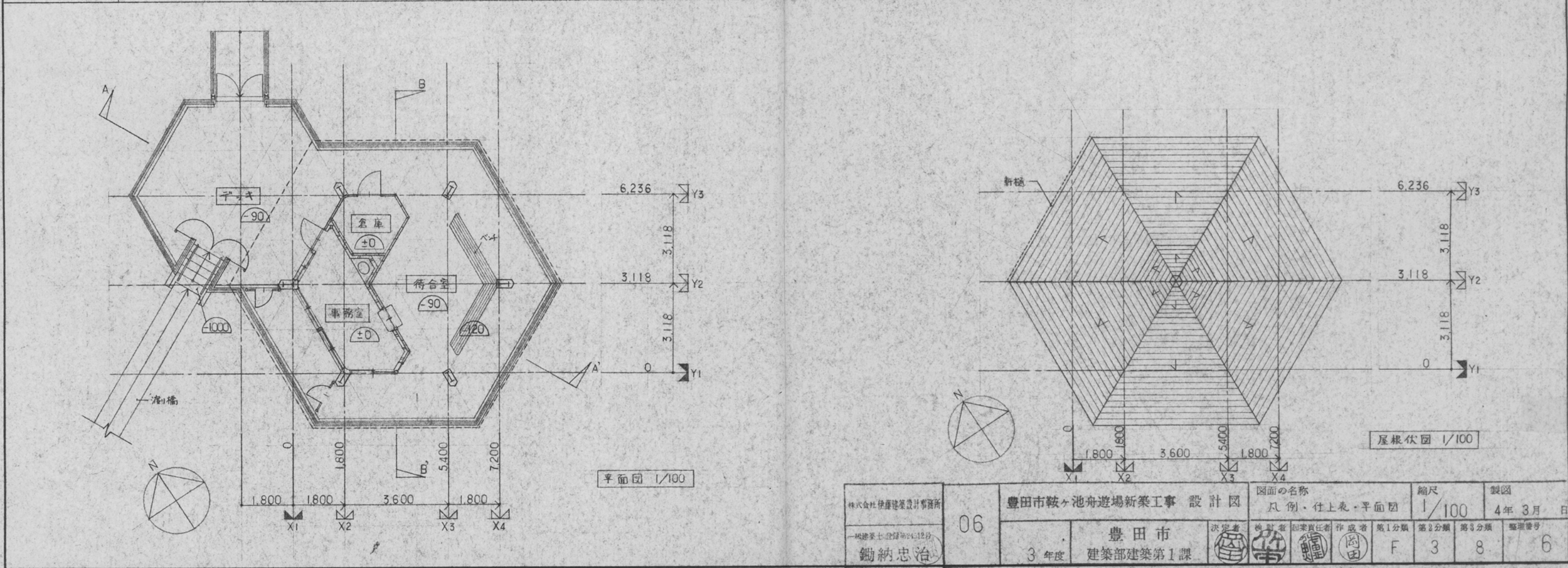


B-B'断面図 1/100

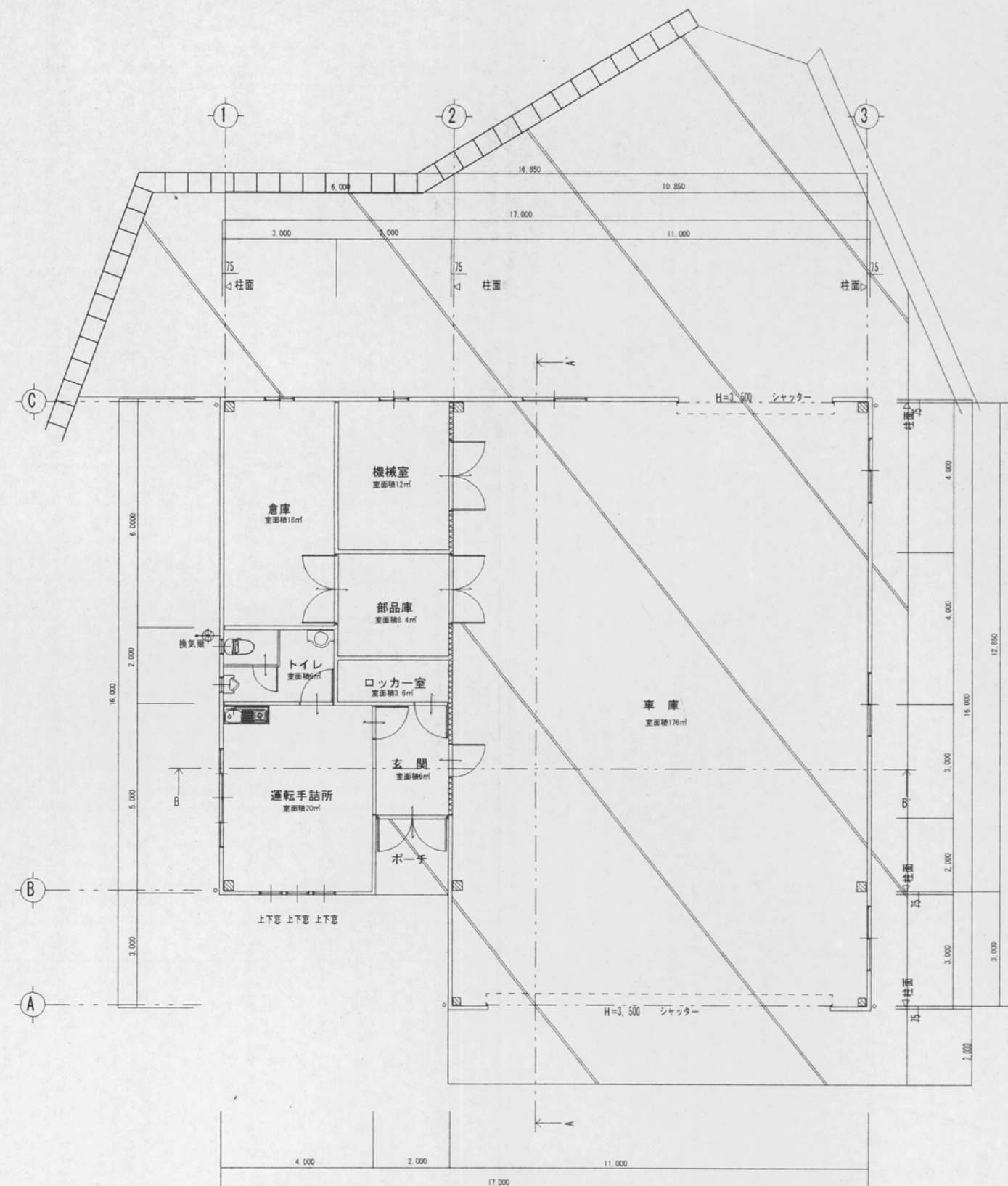
記号	外部仕上
(A)	フッ素樹脂塗装鋼板 横葺き
(B)	セメント中空押出成形板 縦張り、フッ素樹脂焼付塗装
(C)	桧板 OS CL
(D)	コンクリート化粧打放し
(E)	コンクリート化粧打放し AE
(F)	ステンレス製 (HL)

株式会社 伊藤建築設計事務所	07	豊田市鞍ヶ池舟遊場新築工事 設計図	図面の名称 立面図・断面図	縮尺 1/100	製図 4年 3月 日
一級建築士 登録第21512号 鋤納忠治	3年度	豊田市 建築部建築第1課	決定者 [印]	設計者 [印]	監理者 [印]
			第1分欄 F	第2分欄 3	第3分欄 8
					整理番号 7

外 部 仕 上 表		仕 上 表 共 通 事 項					凡 例			
場 所	仕 上	1. 外壁二重壁部分の室内側は、軽量鉄骨壁下地（スタンションは65形）とする。						壁一般		
屋 根	フッ素樹脂塗装銅板 t=0.4 横葺き + アスファルト・フィング 22kg + 木毛セメント板 t=25	2. 天井下地について、事務室は 軽量鉄骨天井下地 と、その他は 木製天井下地 とする。						鉄筋コンクリート、鉄骨鉄筋コンクリート及びコンクリート		
外 壁	セメント中空押出成形板 t=60 縦張り、フッ素樹脂塗装	3. 壁に使用する石膏ボードは t=12 法定不燃材（不燃材1011号）とし、トラパー・ホードジョイントレス工法とする。						セメント中空押出成形板		
柱 型	桧板 t=18 OS CL	4. 石綿ケイ酸カルシウム板は、ノンアスベスト仕様、法定不燃材（不燃材1061号）とし、天井は 目隠し貼りとする。						軽量鉄骨壁下地		
デ ッ キ	モルタル金鍍押し 合成樹脂塗床（目地切、雨溝）	5. 化粧石膏ボードは t=9 法定準不燃材（準不燃材2005号）トラパー・イン模様付とし、面取突付貼りとする。						断熱材		
巾 木	コンクリート化粧打放し AE	6. ビニールクロスは、壁紙材料協会2級検定合格以上の防火性能を有するものとする。						軽量コンクリート及び豆砂利コンクリート		
外 部 建 具	アルミ製電解着色	7. セメント中空押出成形板は、(株)ノザワアスロック t=60 または同等以上とする。						地盤		
軒 天 井	石綿ケイ酸カルシウム板 t=6 AE							鉄骨		
樋	軒樋 銅製							標準地盤面 (Z0) からの高低差		
手 摺	ステンレス製 (HL)							基準床面 (Zn) からの高低差		
浮 床 橋	フレーム：鋼製（亜鉛メッキ）、床板：木製、手摺：鋼製（亜鉛メッキ）、鋼管杭							別途工事		
								アルミ製扉		
								アルミ製窓		
								アルミ製カマリ		
							OP	油性調査ペイント仕上げ		
							SOP	合成樹脂調査ペイント仕上げ		
室 名	床	巾 木	壁	柱 型	梁 型	天 井	天 井 高	備 考		
事 務 室	耐水合板 t=12 長尺塩ビシート t=2.5	ソフト巾木 H=60	石膏ボード t=12 ビニールクロス	桧板 t=18 OS CL	鉄骨SOP	軽量鉄骨下地 化粧石膏ボード 木下地 桧小巾板 CL	2,400	参考カウンター、手洗い	FE	フッ素樹脂系塗料仕上げ
待 合 室	モルタル金鍍押し 合成樹脂塗床	コンクリート化粧打放し AE	セメント中空押出成形板 t=60 フッ素樹脂塗装			野地板表し	3,000 ~4,500	ベンチ	OS	オイルステイン塗料仕上げ
倉 庫	同上	同上	セメント中空押出成形板 t=60				直天井	棚、オール立マ	AEP	合成樹脂系エマルジョン塗料仕上げ
									AE	アクリル樹脂系塗料仕上げ
									CL	クリアーラッカー仕上げ



園內移動車車庫



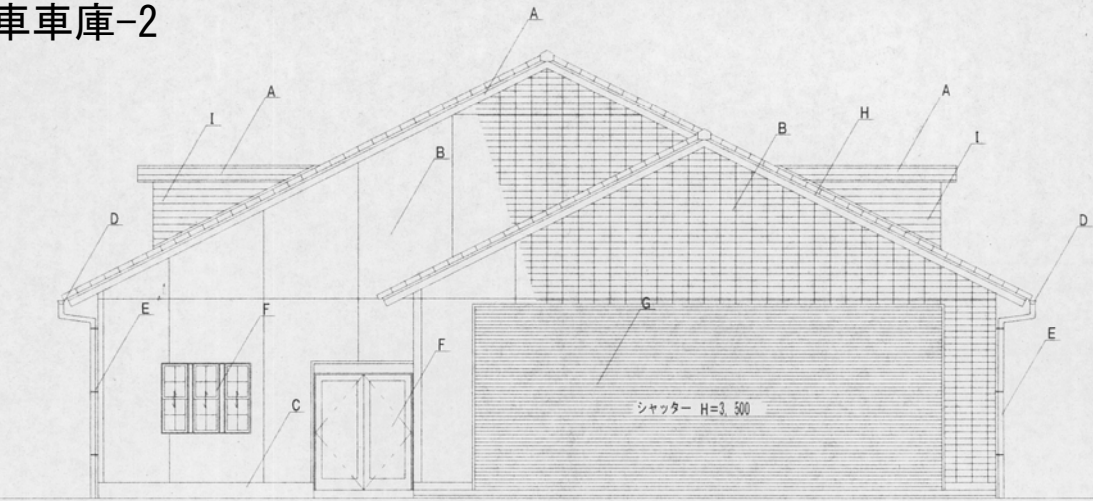
防火区画：軽量鉄骨壁下地 強化石膏ボードt=12.5両面張り
(QF 045BP-9071)



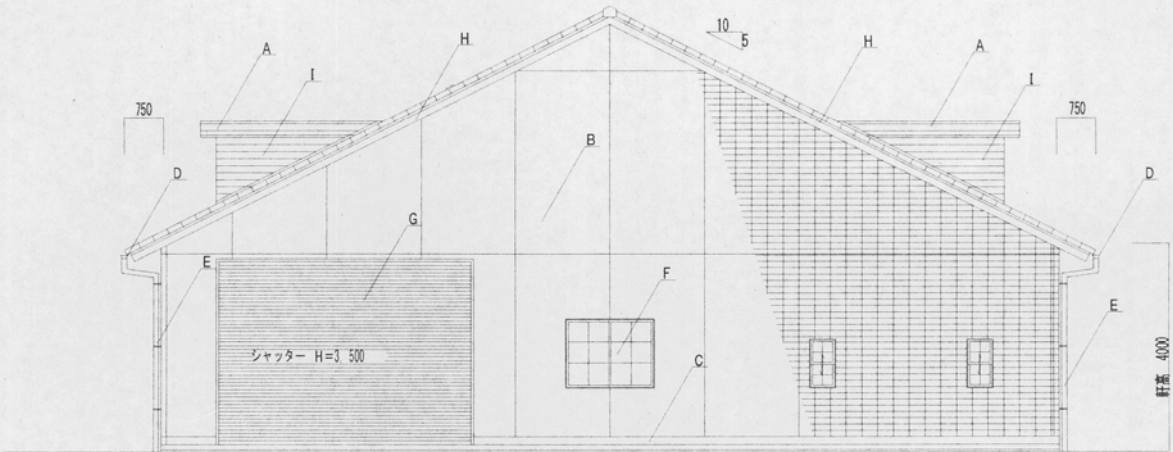
平面图 S=1/100

No.	鞍ヶ池緑地園内移動車 車庫ほか建設工事 竣工図				図面名称 車庫		縮尺	製図	有限会社杉浦木材店		
					平面図		1/100	年 月			
4	15年度	豊田市都市整備部宮繕課	決定者	検討者	検討者	起來責任者	第1分類	第2分類	第3分類	整理番号	施工者名

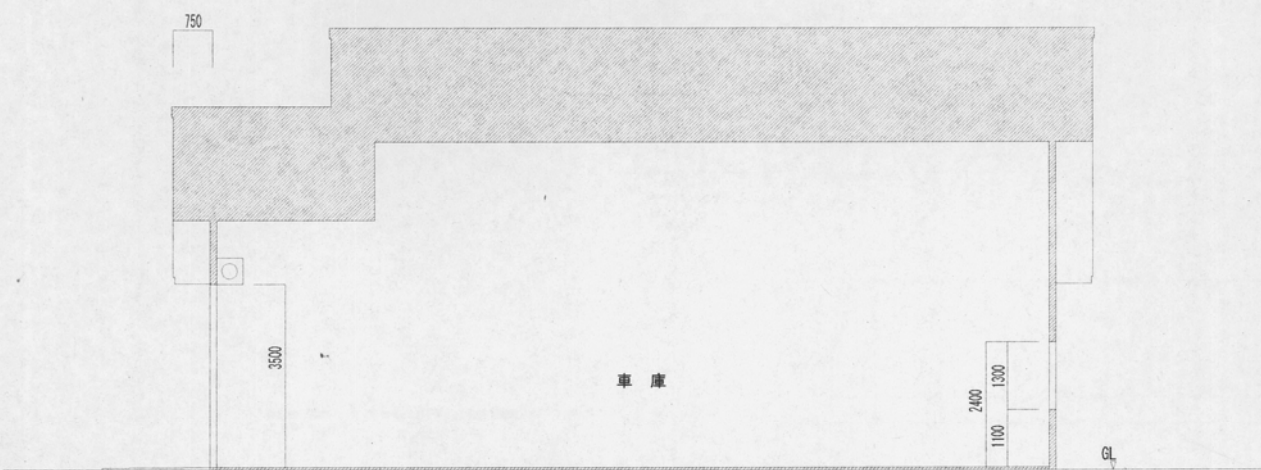
園内移動車車庫-2



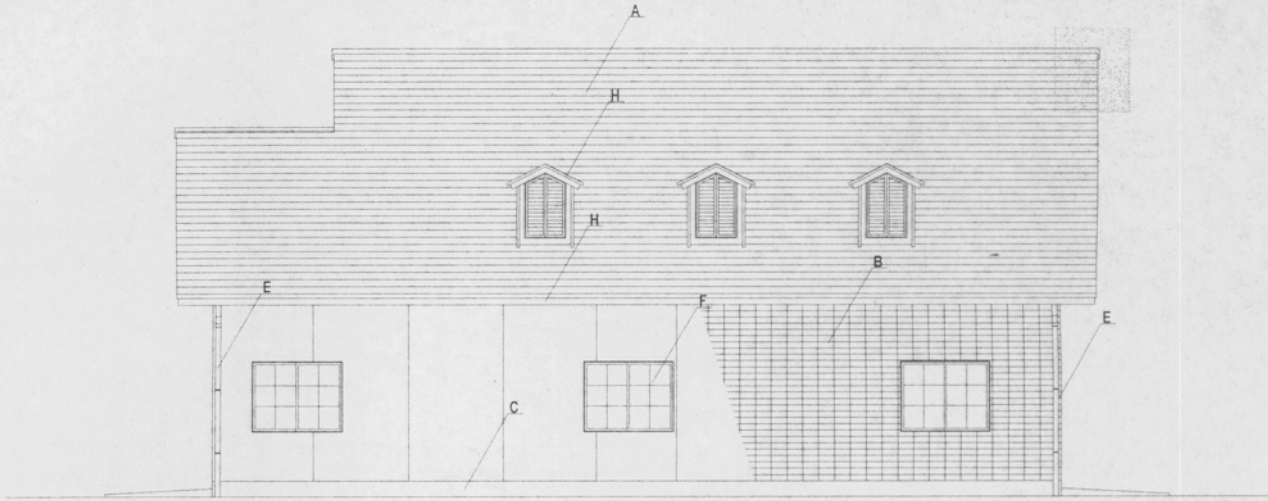
西立面図 S=1/100



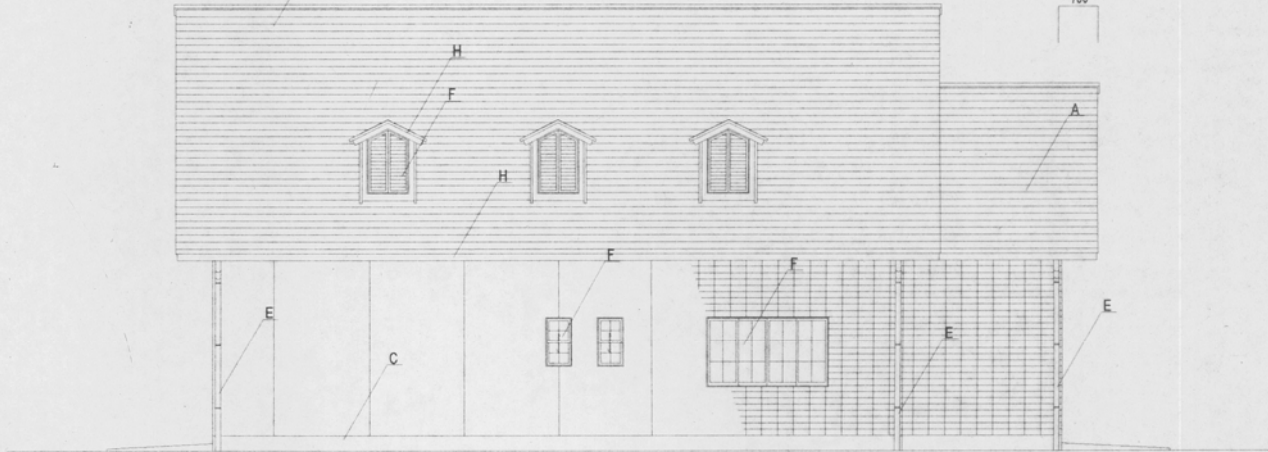
東立面図 S=1/100



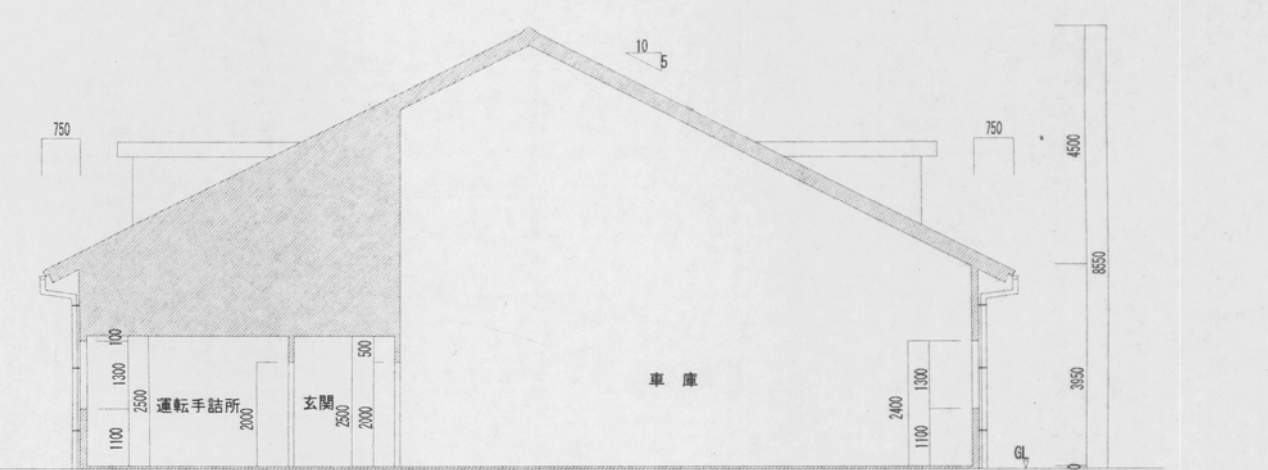
A-A'断面図 S=1/100



北立面図 S=1/100



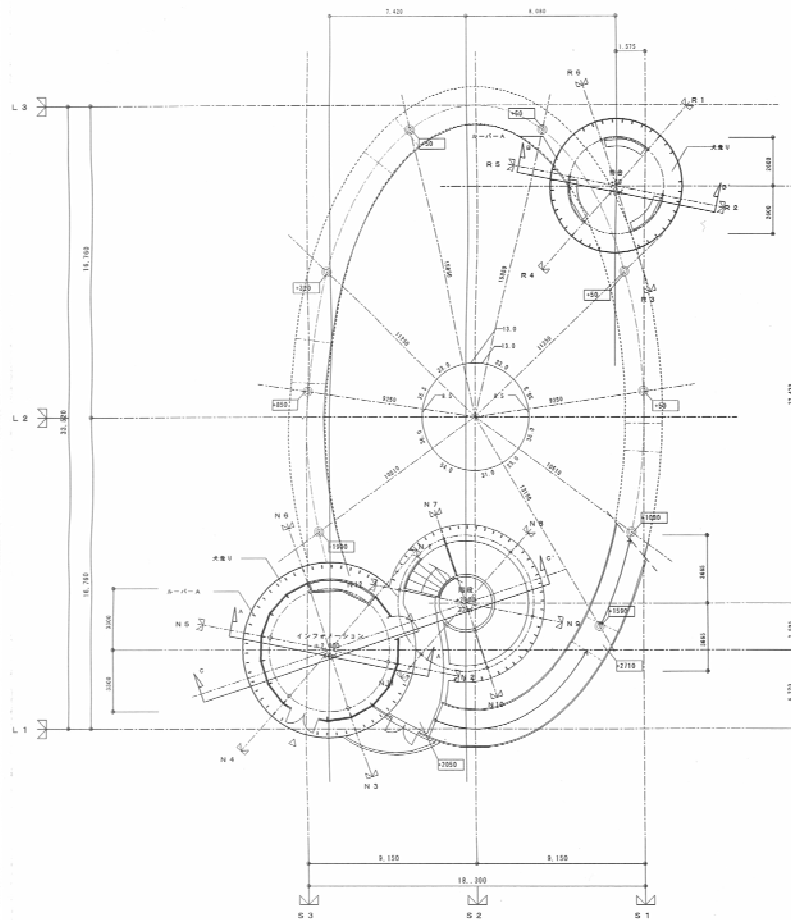
南立面図 S=1/100



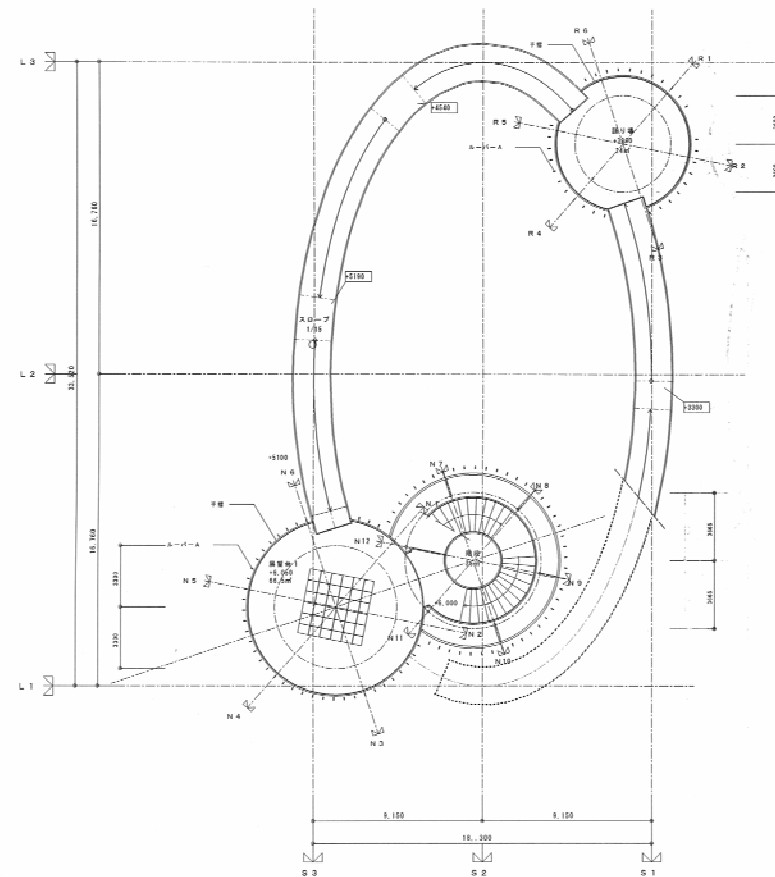
B-B'断面図 S=1/100

A 洋瓦葺き (S瓦) 5寸勾配 アスファストルーフィング22kg 野地板 耐火野地板t=18				G 電動重量シャッター SOP塗り		No. 5	鞍ヶ池緑地園内移動車 車庫ほか建設工事竣工図				図面名称 車庫		縮尺		製図		有限会社杉浦木材店
B 45二丁掛けタイル貼り (INAXクラシコカラー又は同等品) ALC版張り t=100				H 鼻隠し・破風板 サイディングボード (塗装品)			豊田市都市整備部営繕課				立面図・断面図		1/100		16年 3月		
C コンクリート打仕上げ放し				I 化粧サイディングボードt=12 下地 耐火野地板t=18							検計者		起案責任者 第1分類 第2分類 第3分類		整理番号		
D 軒樋 硬質塩化ビニール製角樋125							決定者		検計者								
E 壁樋 硬質塩化ビニール製φ100支持金物ステンレス製#1200																	
F カラーアルミサッシュ																	
							15年度										

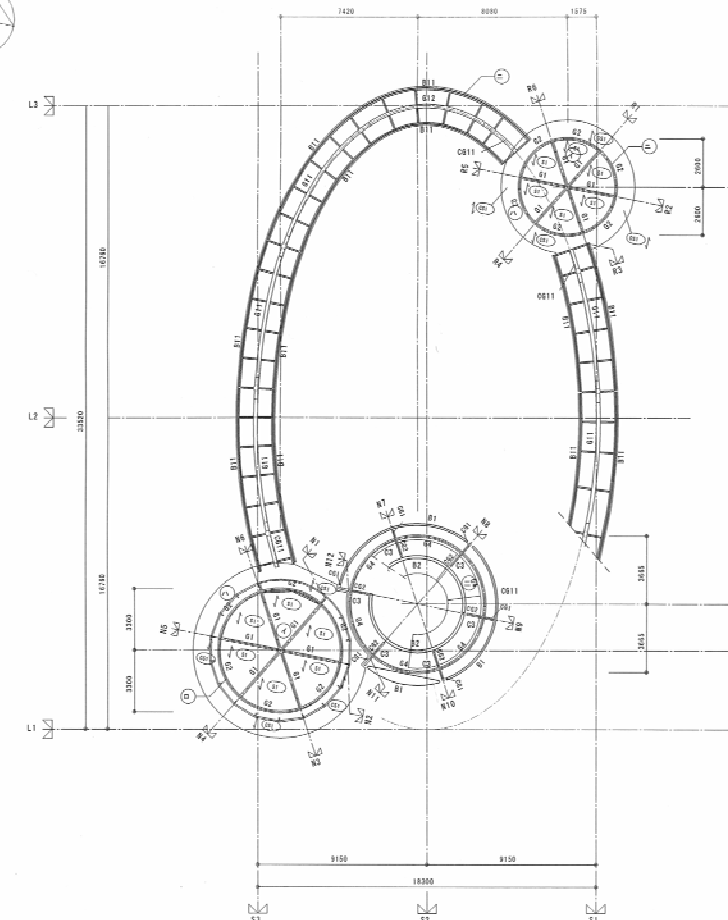
展望台



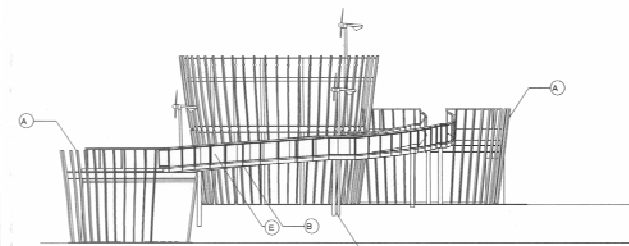
+ 點平面圖 1/200



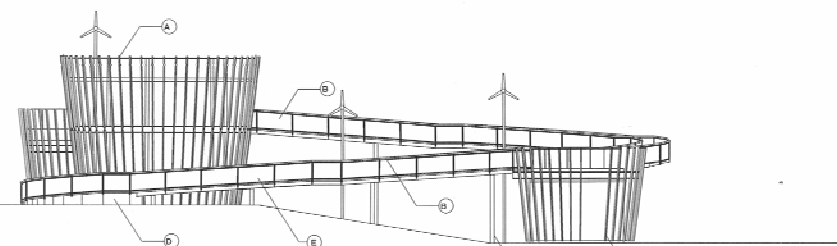
期望標準圖 1/200



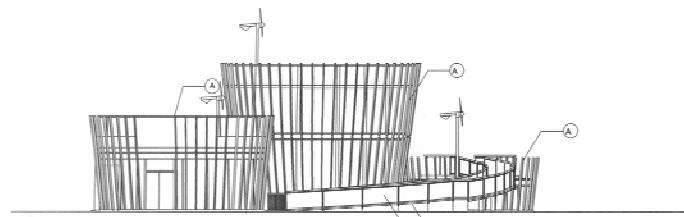
1 隆天弄俠圖 1/200



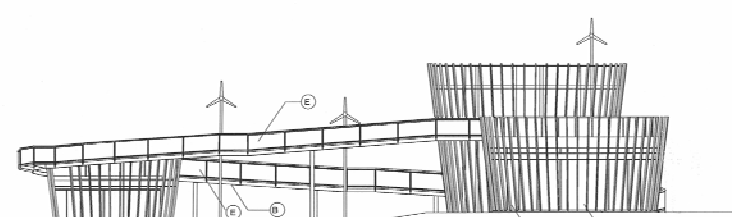
北立西圖 1/200



獨立圖 1/200

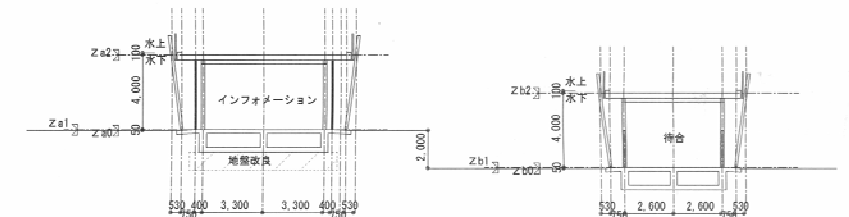


南立圖圖 1/200



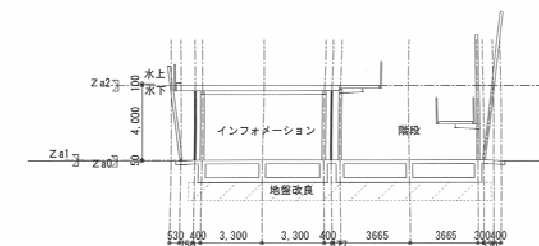
國立臺灣 1/200

外 部 仕 上 只 例	
(A)	ルーバー A
(E)	鉄骨 溶融亜鉛めっき
(C)	アルミアルマイト
(D)	コンクリート打ち放しの上 F U E 仕上げ
(E)	7&8n'ンダチn'ニ&75 巾6開口率40.6%



A - A' 斷面圖 1/200

B-B' 断面图 1/200



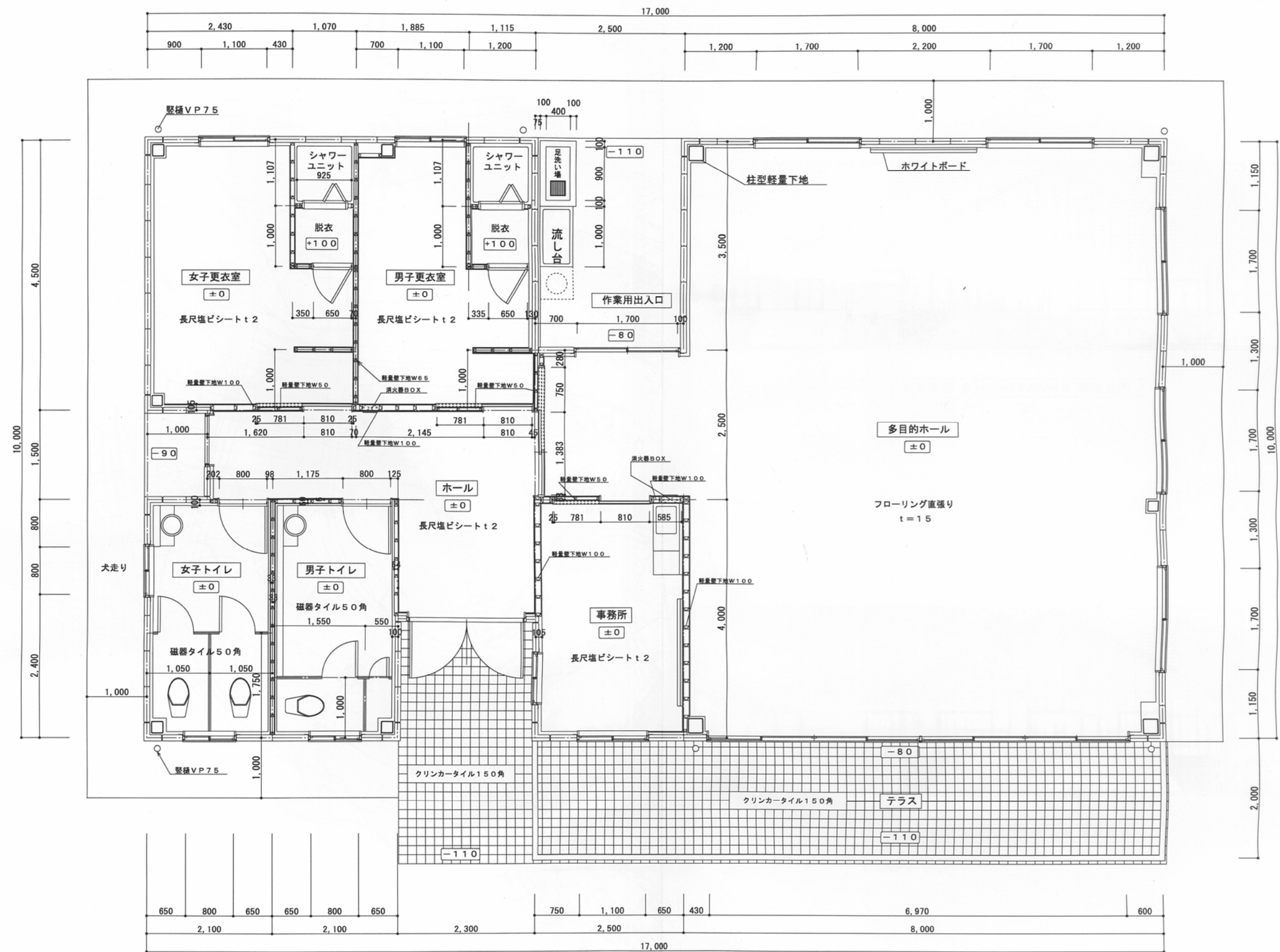
C = C* 新語園 1/200

竣工图

施工者 水嶋建設株式会社

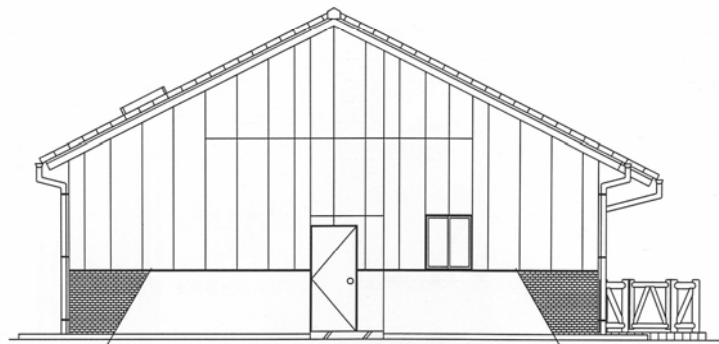
No.		(仮称) 昭々地蔵地庫整備建設工事				設置名称 平置型、立置型		積尺		算出		株式会社 伊藤建築設計事務所
						新置型、天井伏型		1/200		11月 10日		
02												
15		豊田市都市整備部 管 轄 課		決定書	検討書	検討書	配置計画書	第1分欄	第2分欄	第3分欄	全欄合計	
								1	3	6	一	

四季の古里管理事務所

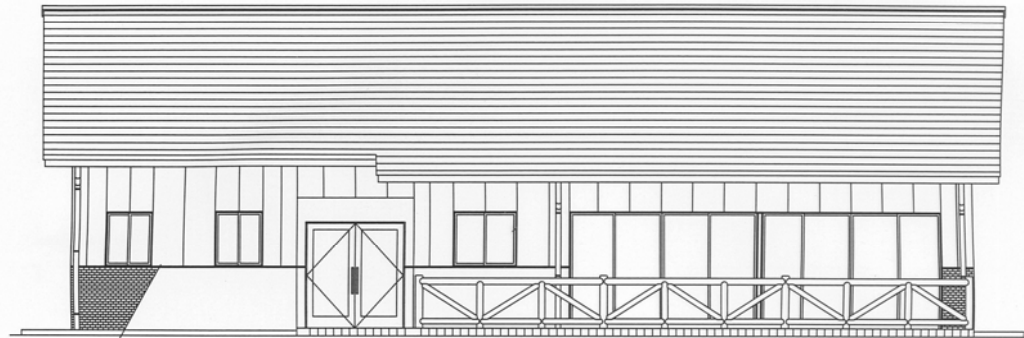


豊田市都市整備部営繕課											
平成16年10月15日		工事名称	鞍ヶ池緑地農の花園管理棟ほか建設工事	図面名称	管理棟竣工平面図	縮尺	1/50	製図者	NASU	製図	平成16年10月 7日 株式会社 とよしょう工務店 NO

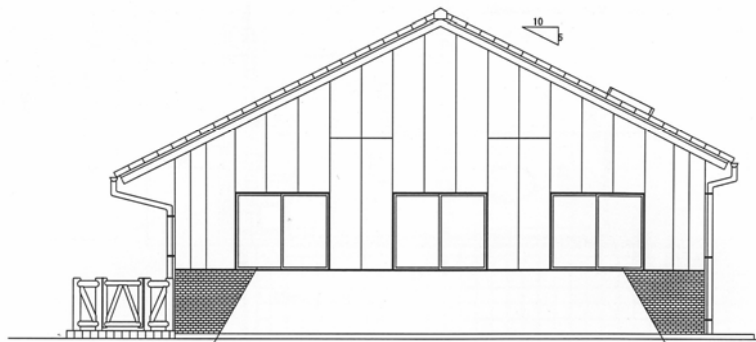
四季の古里管理事務所-2



西立面図 S=1/100



南立面図 S=1/100



東立面図 S=1/100



北立面図 S=1/100

豊田市都市整備部営繕課

平成 年 月 日

工事名称 鞍ヶ池緑地農の花園管理棟ほか建設工事

図面名称 管理棟 立面図

縮尺 1/100

製図者 nasu

製図 平成17年 2月28日

株式会社 とよしょう工務店
現場代理人 那須 弘三